


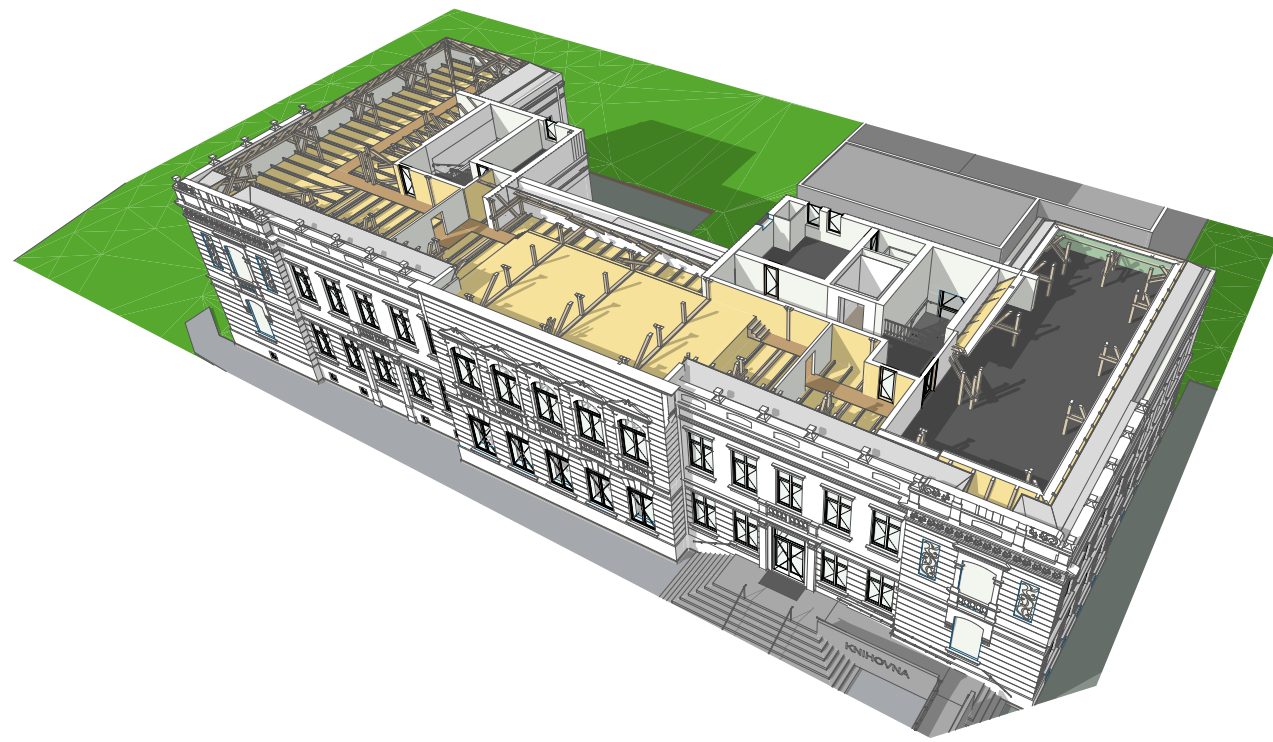


Legenda miestností 3.NP NS								
Ozn.	Název miestnosti	Plocha (m ²)	Světlá výška (mm)	Nákladná vrstva	Skladba podlahy	Sokl	Úprava stropu	Poznámka
3.01	Schodiská	21,35	2 465	Terazzo	SP5	-	SDK podhľad	
3.02	Chodba	37,53	2 990	Betonová mazanina	SP14	-	SDK podhľad	
3.03	Technické zázemí	30,51	2 990	Betonová mazanina	SP14	-	SDK podhľad	
3.04	Technické zázemí	5,86	2 990	Betonová mazanina	SP14	-	SDK podhľad	
3.05	Sklad	200,06	3 300	Betonová mazanina	SP14	-	H02 - Minerálny vlna š. 200 mm=SDK	
3.06	Schodiská	21,35	2 465	Terazzo	SP5	-	SDK podhľad	
3.07	Chodba	11,48	2 990	Betonová mazanina	SP14	-	SDK podhľad	
3.08	Technické zázemí	16,10	2 990	Betonová mazanina	SP14	-	SDK podhľad	
3.09	Prostor podkrovi	523,47	4 150	Minerálny vlna š. 200 mm	SP15	-	-	Zaklepení nad podlahou z minerál. vlny š. 200 mm
		867,71 m ²						

SKLADBY SVISLÝCH KONSTRUKCÍ


-  ST2 - Ztracené bednění 250
-  ST3 - Cihelné zdivo 440, na VPC izolaci, OZ=RW 47 dB, REI 180 DP1
-  ST4 - Zateplení krovy v místnosti 3.05
tl.250 mm, MV tl.200, SDK průčka 1x12,5

3D SCHÉMATICKÝ ŘEZ:



REVIZE			
Index	Datum	Změna	Jméno


SCHEMA OBJEKTU




± 0.000+332.825 m n.m Bpv

ORIENTACE SCHÉMATU

S



	Projekt Realizace Projektové management					
	info@qualitygroup.cz www.qualitygroup.cz STAVTE CHYŘE					
STAVBA						
Přestavba ZŠ Náměstí na knihovnu						
MÍSTO STAVBY č.p.340 (ul.Husova) KčP: 742 01 K.Ú.: Kopčovice [659933] OKRES: Hlavňovice OKRA: Moravskopřísecký kraj						
GENERÁLNÍ PROJEKTANT Quality Group s.r.o. IČ: 253 999 434, 602 00 Brno [č. 08879737, ZS_yvst58]			AUTORIZACE PROJEKČNÍ TÝM Vedoucí projekt: Ing. Jana Režabková HP: Ing. Tomáš Puklitz, Ing. Jiří Štáhl Zpracované odborné části: Bc. Veronika Walczacová Zodpovědný projektant: Ing. Jiří Štáhl Architekt: Ing. arch. Pavel Štáhl			
STAVEBNÍ - INVESTOR město Kopčovice Štefánikova 180/0, 742 01 Kopčovice			Č. SMLOUVY INVESTORA 202/2004 Č. SMLOUVY PROJEKTANTA			
OBJEKT D.101	D.101.01		DATUM 10.02.2025 POČET VÝKRESŮ 152, 11, 1100	PAŘÍ		
GROBĚNÁ ČÁST D.101.01 Architektonicko-stavební řešení						
NÁZEV DOKUMENTU						
PŮDORYS PODKROVÍ NOVÝ STAV						
KÓD ELEKTRONICKÉ VERZE DOKUMENTU						
stavba	stagn	část	výkres	grubíř	název dokumentu	no
KKO	DUR-DSP	D.101.01	15	ASR	Půdorys podkrovní NS	000